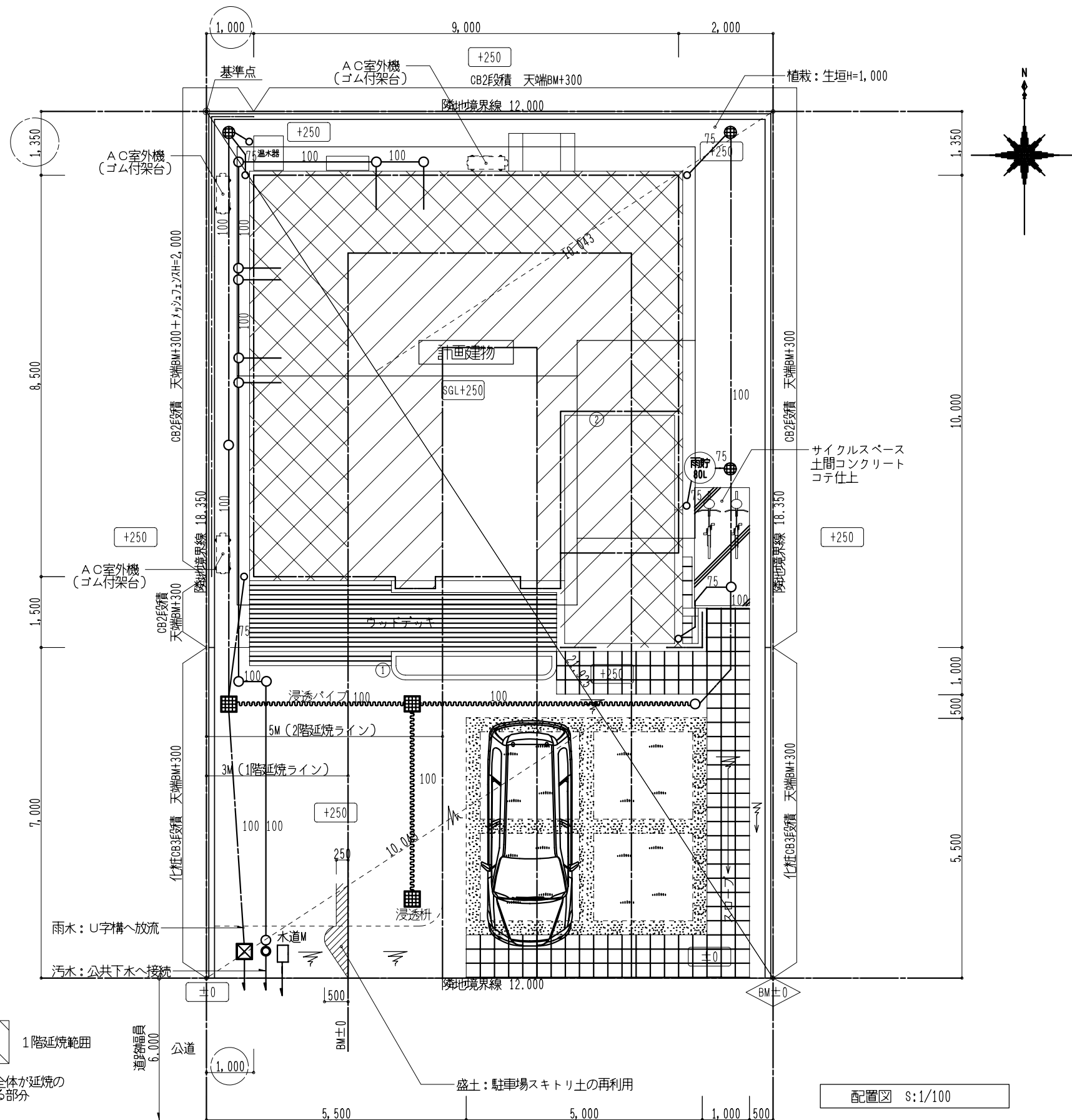
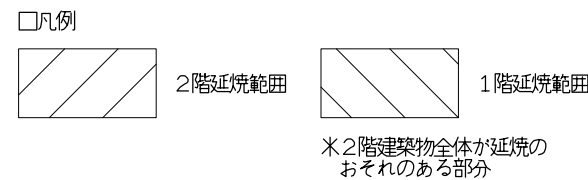


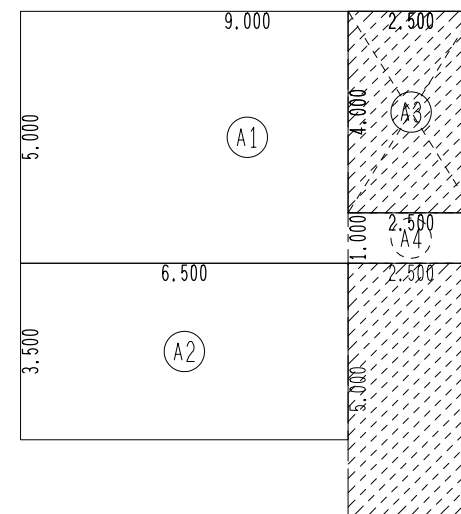
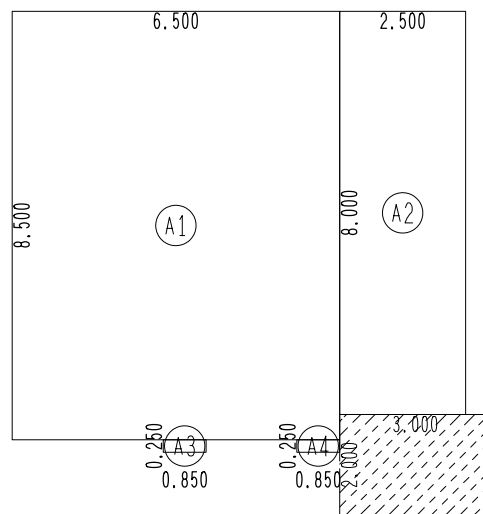
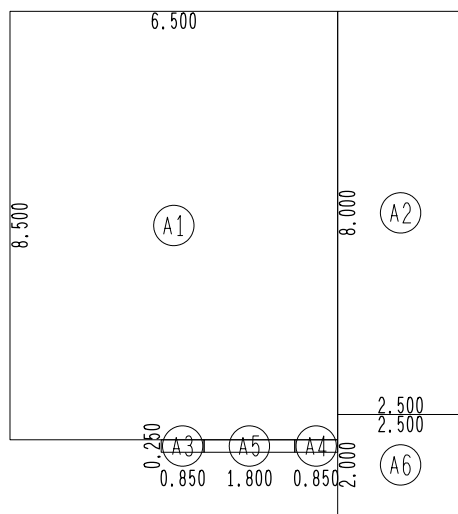
工事名称	〇〇 〇〇 様邸 新築工事				
建築主	住所	愛知県〇〇〇			
	氏名				
敷地概要	地名地番	愛知県〇〇〇			
	住居表示				
	敷地面積	220.19㎡ (66.60坪)			
	都市計画区域	市街化区域			
	用途地域	第一種住居地域			
	防火地域	法22条区域			
	指定建ぺい率	60%			
	指定容積率	200%			
	高さ制限	用途地域による斜線制限 (道路斜線・隣地斜線)			
	高度地区	-			
	日影規制	-			
	外壁の後退	-			
	風致地区	-			
その他の指定	-				
道路	前面道路幅員 6.000M	接道長さ 12.000M			
建築概要	構造	木造軸組工法			
	階数	地上2階建て			
	建築面積	81.12㎡ (24.54坪)			
	床面積	住宅部分	自動車庫部分	小屋裏収納部分他	
		1階床面積	75.67㎡ (22.89坪)	-	-
		2階床面積	57.75㎡ (17.46坪)	-	-
		延床面積	133.42㎡ (40.35坪)		
	建ぺい率	36.84% < 60%	< 81.12/220.19=0.36840**>		
	容積率	60.59% < 200%	< 133.42/220.19=0.60593**>		
	着工予定	平成24年 7月15日 (工期予定 7月15日~ 11月 1日)			

	有	無	図面への記入チェック	その他
残土処理	○		外構BP (場外処理/一部場内)	基礎BP (場外処理)
水道メータ	○		20φ引き込み有り	仮設水道: (工事中名義) 施工様・AG
下水・浄化槽	○		下水	
最終下水マ (既存・新規・深さ)	○			
最終雨水マ (既存・新規・深さ)	○		道路側溝へ放流	
深基礎工事		○		
先行外構工事	○		基礎残土分すきとり	
外構工事	○			
散・立木・ガーデンプラン	○		散木・散木無/散木柱	
電柱・電柱NO・支線	○			
給湯器・温水器・エコネット	○		エコネット	
ガス・プロパンボンブ	○			



改訂	変更箇所	日付	担当	変更理由	承認	承認	検図	設計	愛知県地域型ブランド住宅推進協議会 NagoyaCity Housing C.C. 名古屋住宅建設協同組合 愛知県知事認可 (51指令通第4-8号)	スケール S:1/100 作成日 平成 24年 5月27日	製図 現場名 地域ブランド事業【標準仕様】CASBEE基準 図名 配置図	LAND MARK ランドマーク 一級建築士事務所 愛知県知事登録 (い-21) 第 9632 号 一級建築士大臣登録 第 244879 号 堀 敏男 〒461-0040 名古屋市中区矢田一丁目9番2-9号 FAX (052) 725-3390	図番
								04-1					

敷地面積			
	底辺(m)	高さ(m)	倍面積(m ²)
①	21.925	10.043	220.192775
②	21.925	10.043	220.192775
倍面積 計			440.385550
敷地面積 (m ²)			220.19



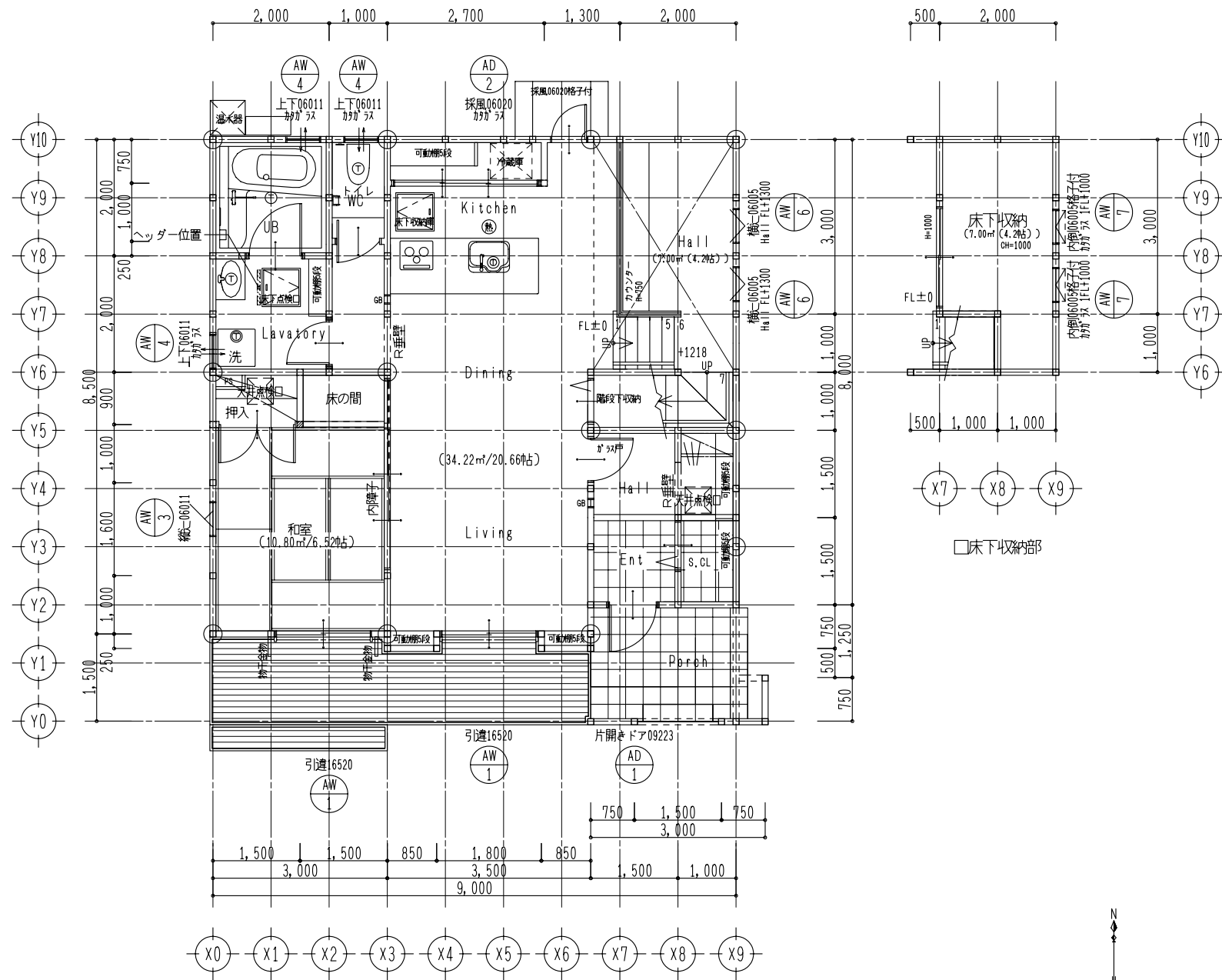
建築面積表			
	形状	計算式	面積
①	矩形	6.500×8.500	55.250000
②	矩形	2.500×8.000	20.000000
③	矩形	0.850×0.250	0.212500
④	矩形	0.850×0.250	0.212500
⑤	矩形	1.800×0.250	0.450000
⑥	矩形	2.500×2.000	5.000000
面積 計(m ²)			81.12
			(坪) 24.54

床面積表<1階>			
	形状	計算式	面積
①	矩形	6.500×8.500	55.250000
②	矩形	2.500×8.000	20.000000
③	矩形	0.850×0.250	0.212500
④	矩形	0.850×0.250	0.212500
面積 計(m ²)			75.67
			(坪) 22.89
施工面積 計(m ²)			81.67
			(坪) 24.70

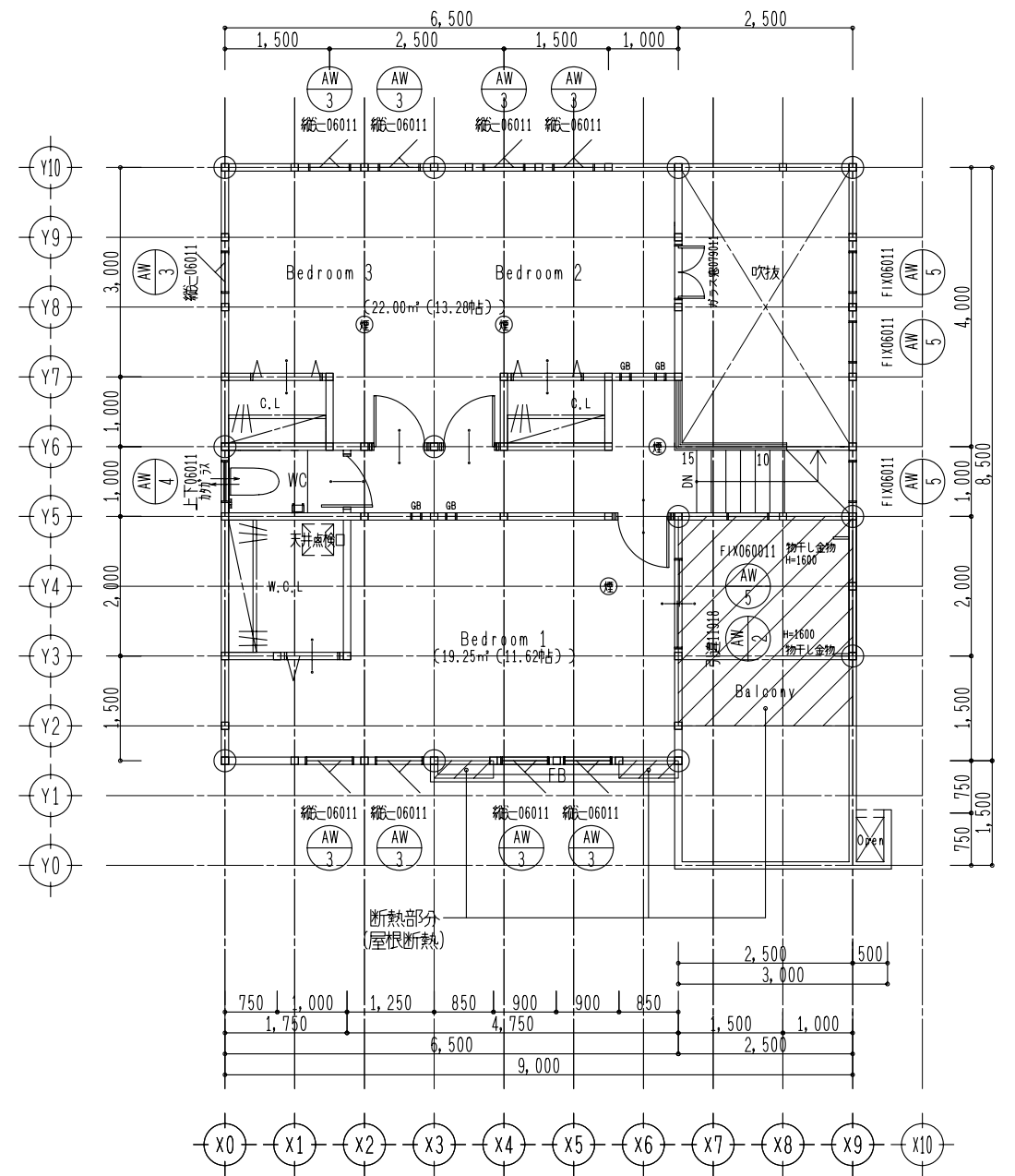
床面積表<2階>			
	形状	計算式	面積
①	矩形	9.000×5.000	45.000000
②	矩形	6.500×3.500	22.750000
③	吹抜け	2.500×4.000	-10.000000
面積 計(m ²)			57.75
			(坪) 17.46
施工面積 計(m ²)			80.25
			(坪) 24.27

延床面積 133.42m² (40.35坪)
 施工面積 161.92m² (48.98坪)

改訂	変更箇所	日付	担当	変更理由	承認	承認	検図	設計	愛知県地域型ブランド住宅推進協議会 NagoyaCity Housing C.C. 名古屋市住宅建設協同組合 愛知県知事認可(51指令通第4-8号)	スケール	製図	現場名 地域ブランド事業【標準仕様】CASBEE基準	LAND MARK ランドマーク一級建築士事務所 愛知県知事登録 (い-21)第9632号 一級建築士大臣登録 第244879号 堀敏男 〒461-0040 名古屋市東区矢田一丁目9番29号 FAX(052)725-3391	図番 04-2				
	変更箇所	日付	担当	変更理由	承認	承認	検図	設計		スケール					S:1/100	製図	現場名	図名
	変更箇所	日付	担当	変更理由	承認	承認	検図	設計		スケール					S:1/100	製図	現場名	図名
	変更箇所	日付	担当	変更理由	承認	承認	検図	設計		スケール					S:1/100	製図	現場名	図名



1階平面図



2階平面図

変更箇所	日付	担当	変更理由	承認	承認	検図	設計
改訂							

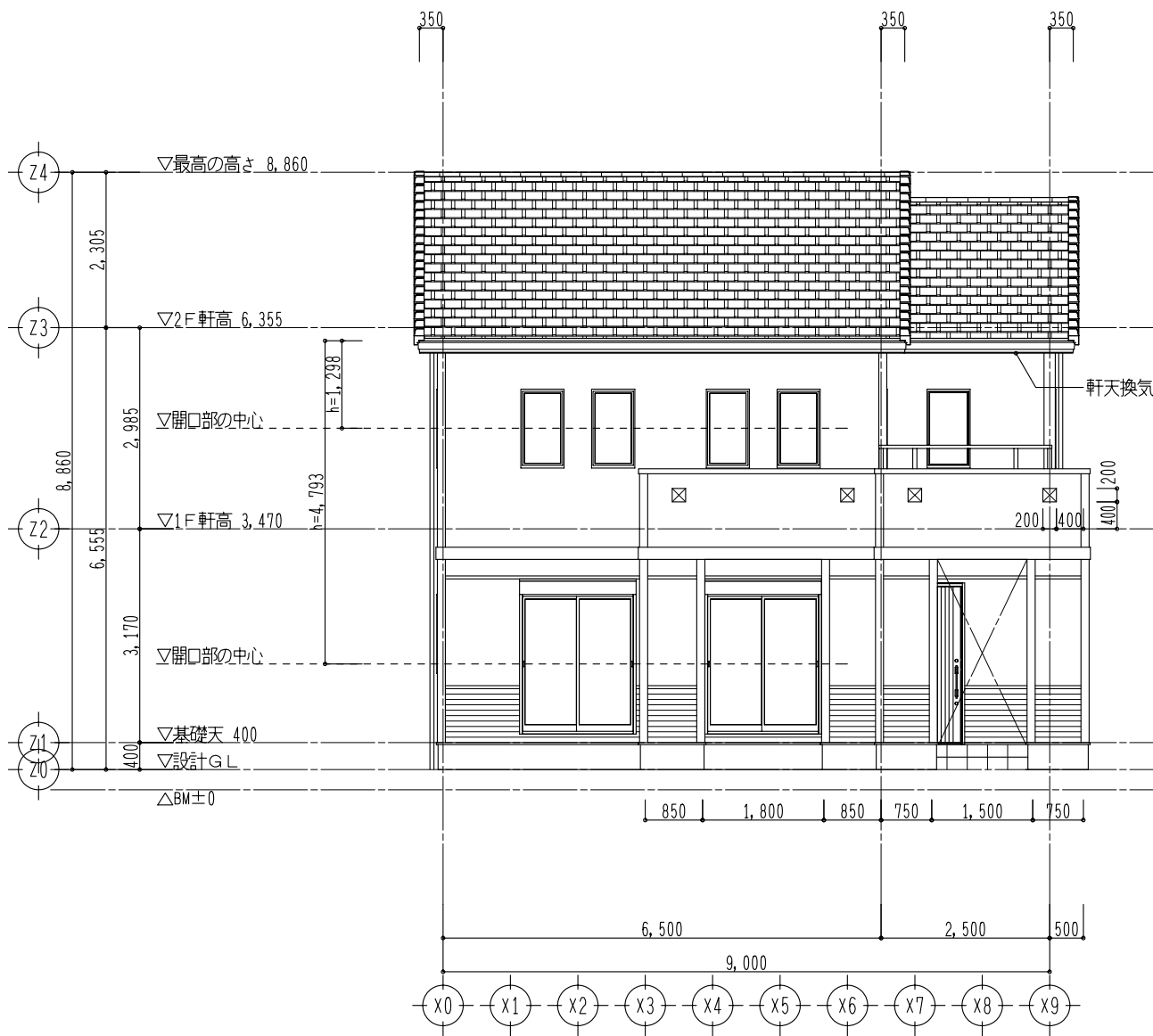
名住協地域型ブランド住宅推進協議会
NagoyaCity Housing C.C.
 名古屋市住宅建設協同組合
 愛知県知事認可(51指令通第4-8号)

スケール
 s:1/100
 作成日
 平成 24年 4月 25日

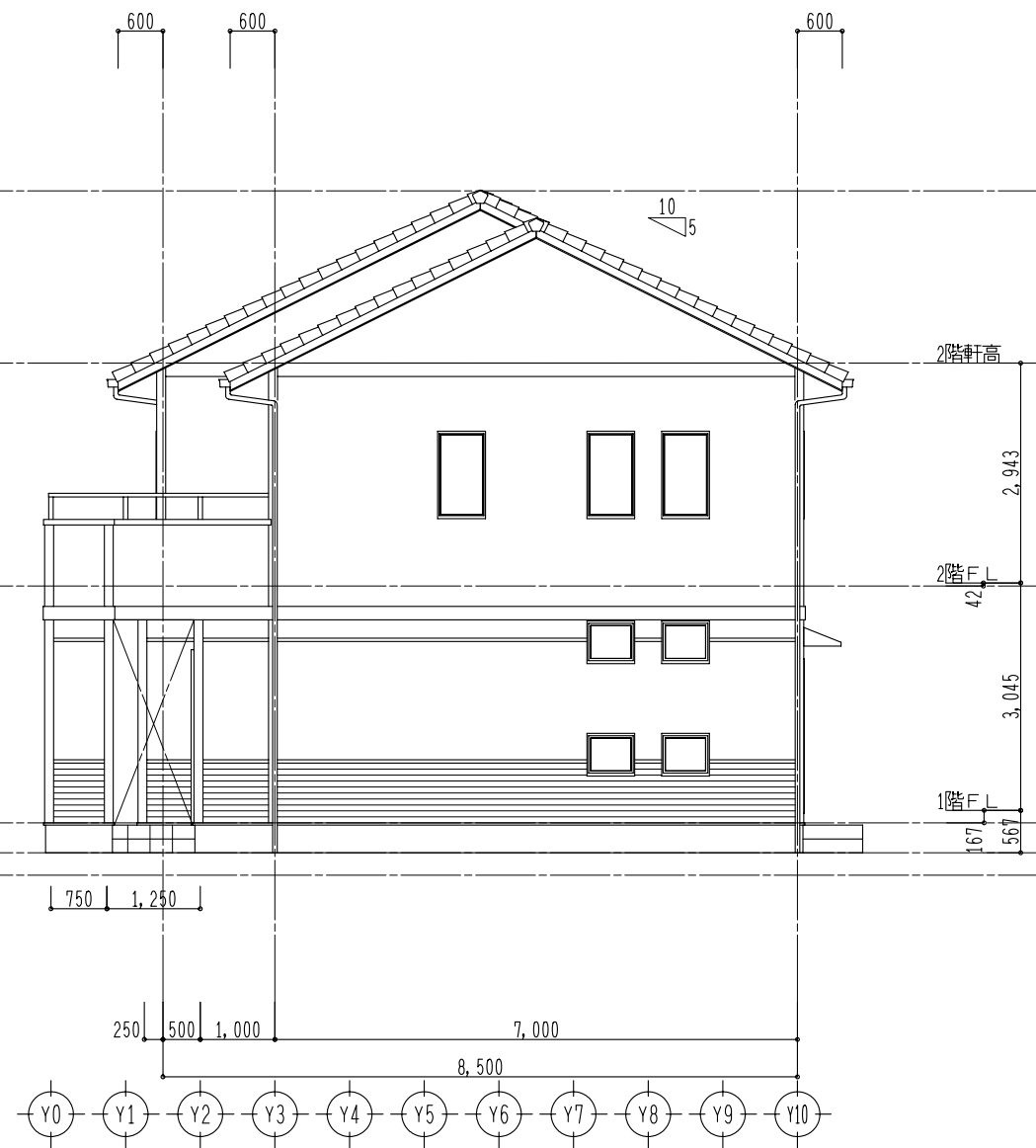
製図
 現場名
 地域ブランド事業【標準仕様】CASBEE基準
 図名
 平面図

LAND MARK
 ランドマーク 一級建築士事務所
 愛知県知事登録 (い-21) 第 9632 号
 一級建築士大臣登録 第 244879 号 堀 敏男
 〒461-0040 名古屋市東区矢田一丁目9番29号
 TEL (052) 725-3390
 FAX (052) 725-3391

図番
 04



南立面図 S=1/100



東立面図 S=1/100

変更箇所	日付	担当	変更理由	承認	承認	検図	設計
改訂							

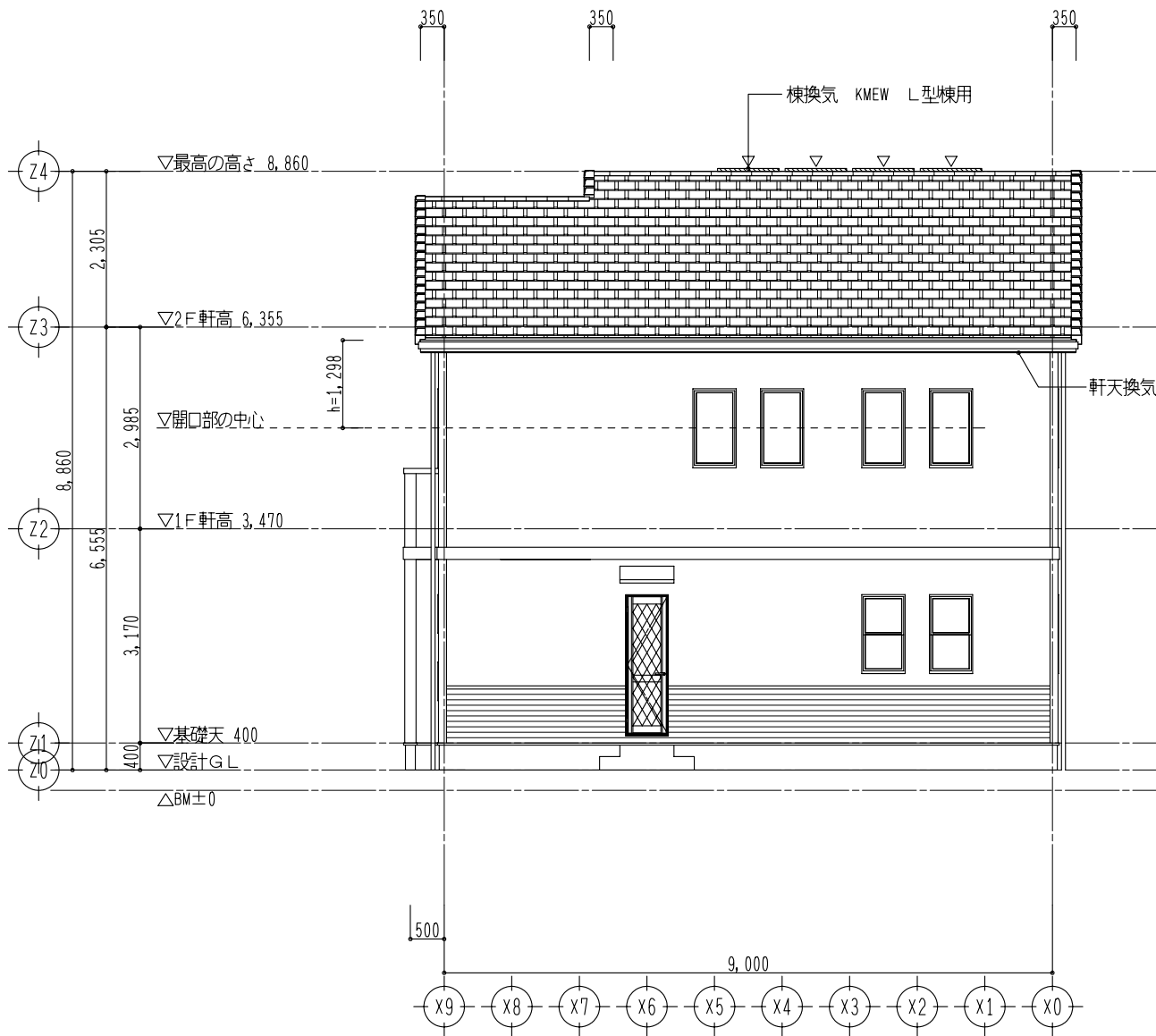
名住協地域型ブランド住宅推進協議会
NagoyaCity Housing C.C.
 名古屋市住宅建設協同組合
 愛知県知事認可(51指令通第4-8号)

スケール
 S:1/100
 作成日
 平成 24年 4月 25日

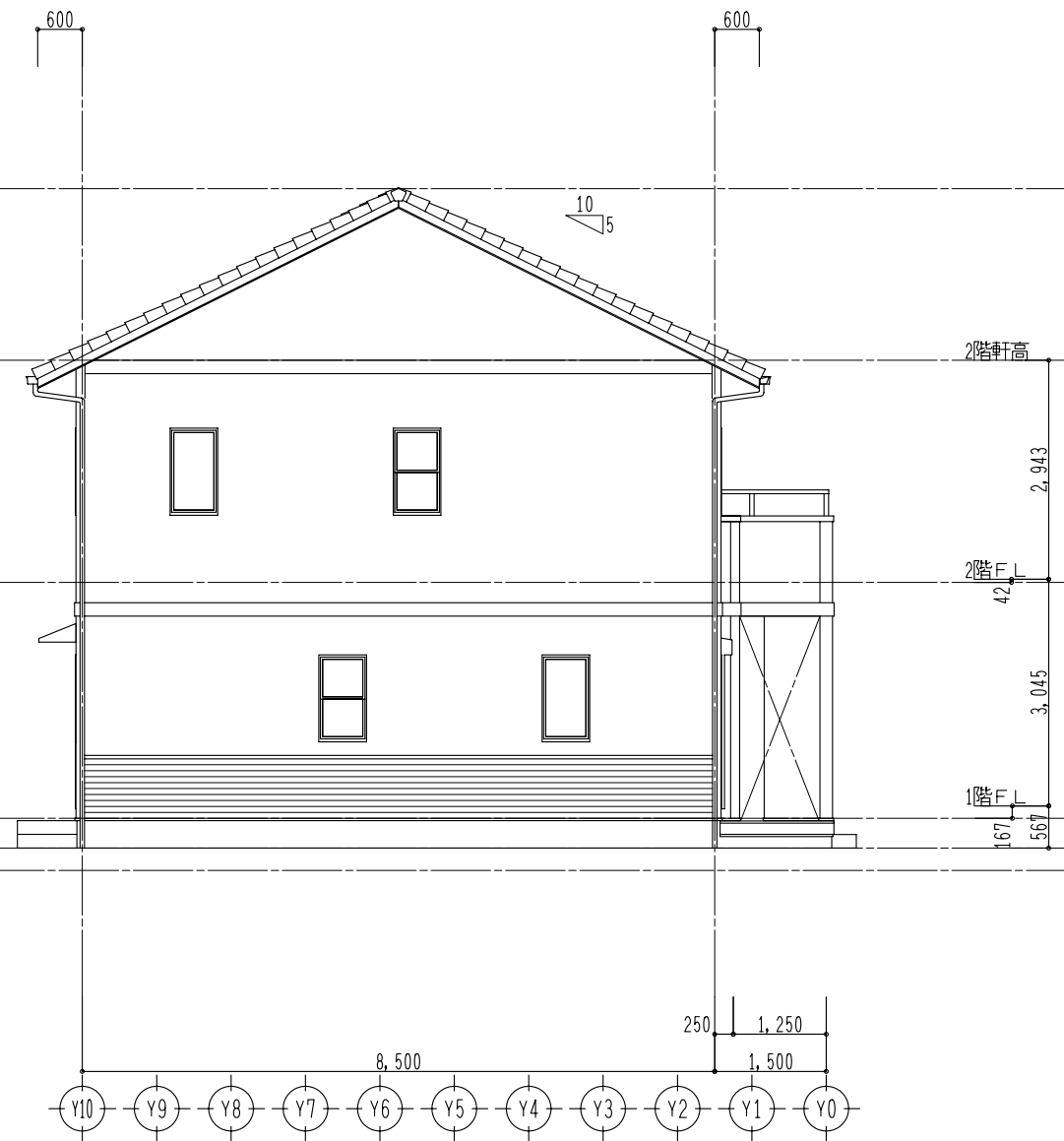
製図
 現場名
 地域ブランド事業【標準仕様】CASBEE基準
 図名
 立面図<1>

LAND MARK
 ランドマーク 一級建築士事務所
 愛知県知事登録 (い-21) 第 9632 号
 一級建築士大臣登録 第 244879 号 堀 敏男
 〒461-0040 TEL (052) 725-3390
 名古屋市東区矢田一丁目9番29号 FAX (052) 725-3391

図番
 05



北立面図 s=1/100



西立面図 s=1/100

□小屋裏換気措置の検討

給排気：防火通気見切縁 KBM2/L=1.82m 換気面積 100cm ² /m 18本 (=チハ)
棟排気：L型棟用 1P/L=900mm 換気面積 120cm ² /m 4箇所 (KMEW)
・必要給排気量(1/900以上)：天井面積67.75m ² /900=0.076m ²
有効給排気量：18.00(m)×0.01=0.18m ²
0.18m ² >0.076m ² ∴OK
・必要排気量(1/1,600以上)：天井面積67.75m ² /1600=0.0424m ²
有効排気量：3.600(m)×0.012=0.0432m ²
0.0432m ² >0.0424m ² ∴OK
パルコ一部分
・屋根断熱とする。

□基準法チェック

階	室名	床面積(A)	必要採光面積(A/7)	採光補正係数(r:住居系)=(d/h)×6.0-1.4	有効採光面積(L)	判定
1階	LDK	34.22m ²	34.22/7=4.89	XXXXX/4,793×6.0-1.4=XXXXX...	∴r=3.00 1.65×2.00×3=9.900	9.90 > 4.89 OK
	和室	10.80m ²	10.80/7=1.55	XXXXX/4,793×6.0-1.4=XXXXX...	∴r=3.00 1.65×2.00×3=9.900	OK
2階	Bedroom 1	19.25m ²	19.25/7=2.75	XXXXX/1,298×6.0-1.4=XXXXX...	∴r=3.00 0.60×1.10×4×3=7.920	7.92 > 2.75 OK
	Bedroom 2	11.50m ²	11.50/7=1.65	XXXXX/1,298×6.0-1.4=XXXXX...	∴r=3.00 0.60×1.10×2×3=3.960	3.96 > 1.65 OK
	Bedroom 3	10.50m ²	10.50/7=1.50	XXXXX/1,298×6.0-1.4=XXXXX...	∴r=3.00 0.60×1.10×2×3=3.960	3.96 > 1.50 OK

変更箇所	日付	担当	変更理由	承認	承認	検図	設計
改訂							

名住協地域型ブランド住宅推進協議会
NagoyaCity Housing C.C.
 名古屋市住宅建設協同組合
 愛知県知事認可(51指令通第4-8号)

スケール
s:1/100
作成日
平成 24年 4月 25日

製図
現場名
地域ブランド事業【標準仕様】CASBEE基準
図名
立面図(2)

LAND MARK
 ランドマーク 一級建築士事務所
 愛知県知事登録 (い-21)第9632号
 一級建築士大臣登録 第244879号 堀 敏男
 〒461-0040 名古屋市中区矢田一丁目9番29号
 TEL (052)725-3390 FAX (052)725-3391

改訂	変更箇所	日付	担当	変更理由	承認	承認	検印	設計

名住協地域型ブランド住宅推進協議会
NagoyaCity Housing C.C.
 名古屋市住宅建設協同組合
 認知知事登録可(51指令通第4-8号)

スケール
 S:1/30
 作成日
 平成 24年 4月 25日

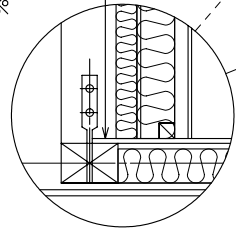
製図
 現場名
 地域ブランド事業【標準仕様】CASBEE基準
 図名
 矩計図

LAND MARK
 ランドマーク 一級建築士事務所
 愛知県知事登録 (い-21)第 9632号
 一級建築士大印登録 第 244879号 尾 垣 敬 男
 〒461-0040 TEL (052) 725-3390
 名古屋市中区矢田一丁目9番29号 FAX (052) 725-3391

図番
 07

※外壁(外周廻りの内壁含む)の防火被覆

延焼の恐れのある部分にある外壁部分は、防火認定を受けた材料を使用する
 また、外周廻り内壁部分(浴室も含む)は、階間部分や小屋裏(妻壁部分)も石膏ボード(PB)厚さ9.5mm以上で覆う



軒先換気：軒先換気孔 VA-200 (FUKUVI)
 雨樋：新丸トップRV105(積水化学)

2F軒高 6,555

※開口部(換気口)の防火対策

延焼の恐れのある部分にある換気口は、防火認定を受けた材料を使用する

防火通気見切縁 KBW2(L=1.82m
 換気面積 100cm²/m (ニチハ)

※軒裏の防火対策

延焼の恐れのある部分にある軒裏部分は、防火認定を受けた材料を使用する

軒裏：バルブ繊維混入セメント板 t=12mm フラット板 (ニチハ)
 認定番号QF030RS-0156

バルコニー：FRP防水層
 下地：耐火野地板 厚12mm
 捨て張り合板 厚12mm

アルミ手摺

100

100

6,555

※外壁の防火対策

外壁：防火デザインサイディング モエン t=15mm (KMEW)

断熱材：住宅用ロックウール断熱材(マット/防湿材付)ア)90

内壁下地：石膏ボード(PB)ア)12.5
 認定番号：PC030BE-9201

※開口部(鋼製建具)の防火対策

延焼の恐れのある部分にある開口部には、防火戸等の防火設備を設け、ガラスは網入りにする。

金属製サッシ・勝手口ドア・テラスドア (YKKAP)
 エイビエJ 遮熱高断熱複層ガラス A12

土台：105×105

基礎パッキン：床下換気措置

通気木切り

中木：モルタル金ゴテ押え

設備専用配管サヤ管工法

(給水、湯、排水)

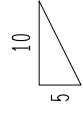
矩計図 S:1/30

※排水管対策

項目	内容
施工方法	・管の自重だけでなく、継手や保温材、それに排水を含めた自重で、排水に過度のすみや応力が生じないように、つり金物や支持金物で配管を支持する。
立て配管	配管径 75A 配管の仕様 硬質塩ビ管 継手の仕様 接着接合 支持ピッチ 各階に1箇所以上
横引き配管	配管径 50A 配管の仕様 硬質塩ビ管 継手の仕様 接着接合 支持ピッチ 1.2m以内に1箇所
	配管径 配管径 配管の仕様 硬質塩ビ管 継手の仕様 接着接合 支持ピッチ 1.5m以内に1箇所

※排水管の支持と固定方法

項目	内容
施工方法	・管の自重だけでなく、継手や保温材、それに排水を含めた自重で、排水に過度のすみや応力が生じないように、つり金物や支持金物で配管を支持する。
立て配管	配管径 75A 配管の仕様 硬質塩ビ管 継手の仕様 接着接合 支持ピッチ 各階に1箇所以上
横引き配管	配管径 50A 配管の仕様 硬質塩ビ管 継手の仕様 接着接合 支持ピッチ 1.2m以内に1箇所
	配管径 配管径 配管の仕様 硬質塩ビ管 継手の仕様 接着接合 支持ピッチ 1.5m以内に1箇所



棟換気：L型棟用
 平瓦(三州)葺き 勾配5/10
 アスファルトルーフィング 940以上
 野地板：構造用合板 ア)12
 タルキ：204 (38×89) @455

小屋裏：換気措置

断熱材：住宅用ロックウール断熱材(マット/防湿材付)ア)100+55

野縁受：40×40 @1000
 野縁：40×40 @500
 下地板：72×13 @250
 天井下地：PB ア)12.5mm
 天井仕上：ビニールクロス

壁下地：PB ア)12.5
 壁仕上：ビニールクロス

床仕上：松無垢フローア)14mm
 床下地：構造用合板 ア)20mm T&G (さね)加工

防振吊木(鋼製)
 IS-300 @1000

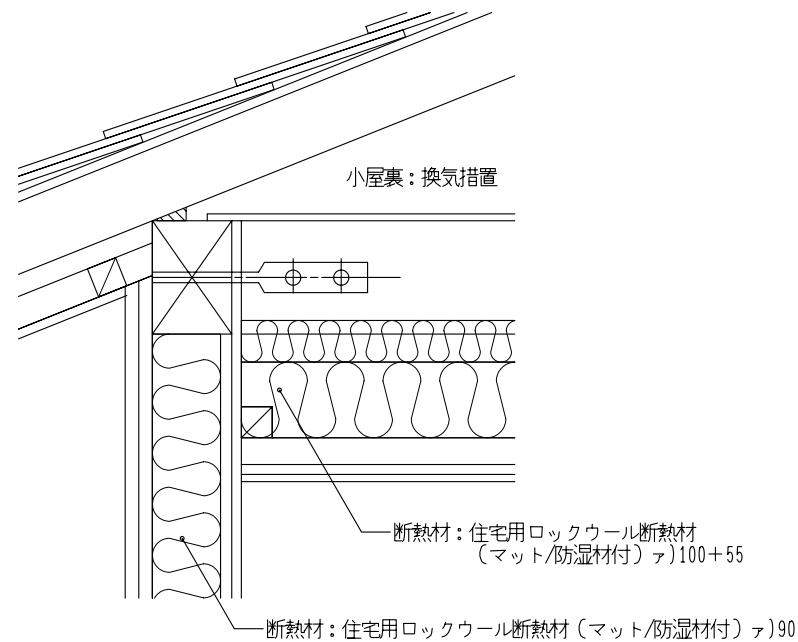
断熱材：住宅用ロックウール断熱材(マット/防湿材付)ア)150
 野縁受：40×40 @1000
 野縁：40×40 @500
 下地板：72×13 @250
 天井下地：強化石膏ボード ア)12.5mm
 天井仕上：ビニールクロス

壁下地：PB ア)12.5
 壁仕上：ビニールクロス

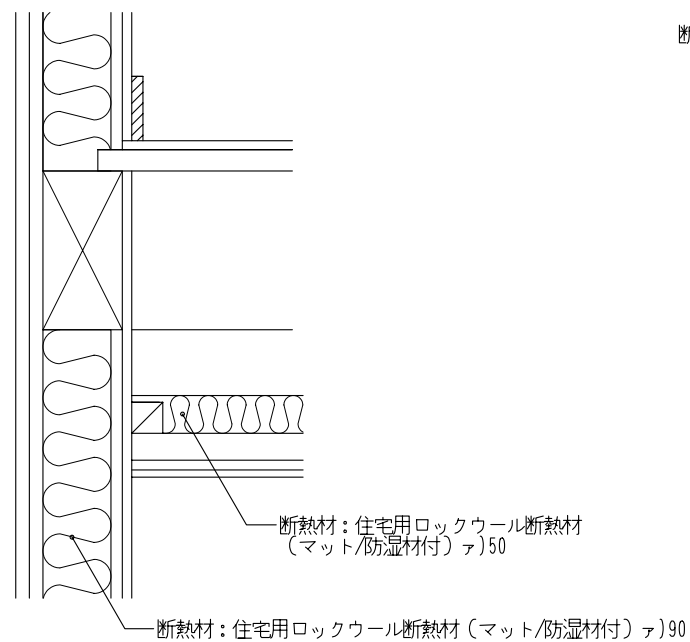
床仕上：松無垢フローア)14mm
 床下地：構造用合板合板 ア)28mm T&G (さね)加工
 断熱材：押出法ポリスチレンフォーム3種 ア)60
 大引き：105×105 @1000
 床束：鋼製束

鋼製束 @1000
 土間コンクリートア)150mm

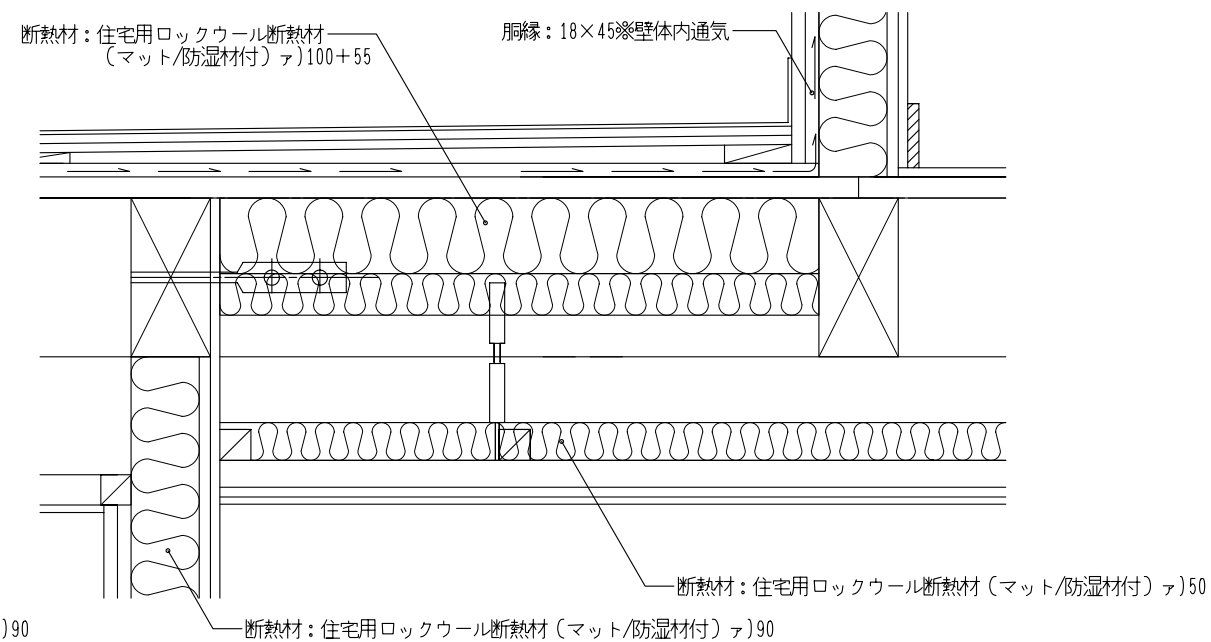
捨てコンクリート ア)30
 防湿ポリスチレンシート ア)0.15mm
 砕石：ア)120mm



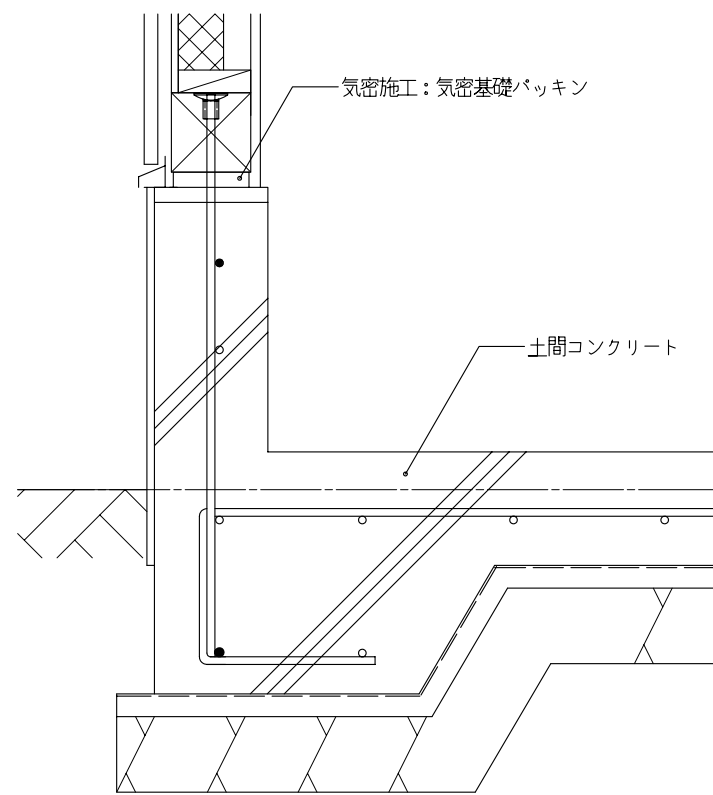
最上階の屋根と外壁の取合い部



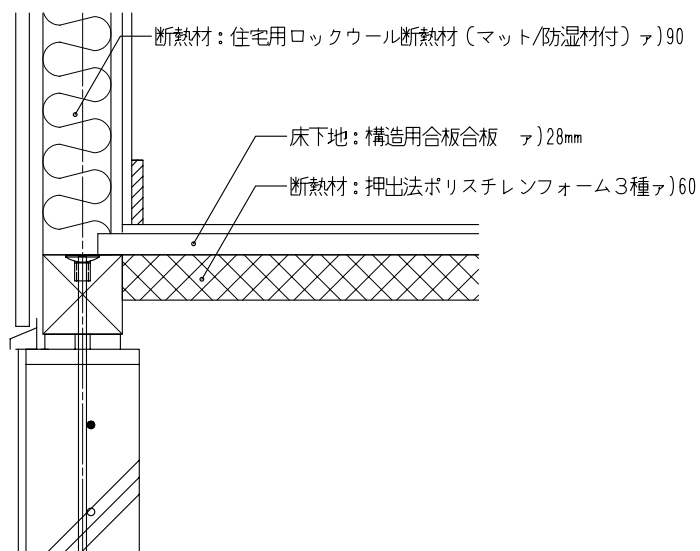
その他の階の床と外壁の取合い部



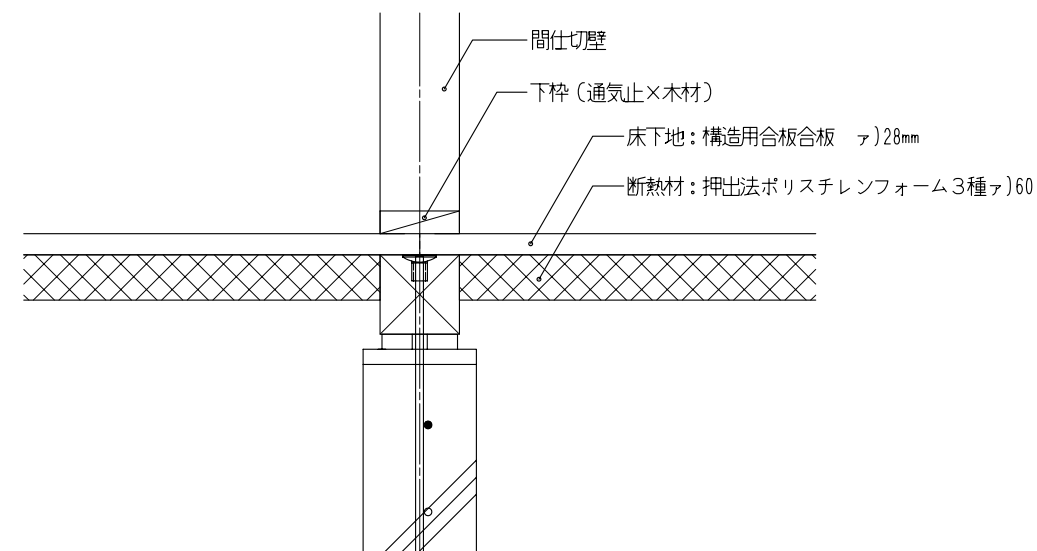
下屋部分の床、天井、外壁の取り合い部



基礎立上り断熱部



外部の下端部と床との取合部



間仕切壁と床との取合部

改訂	変更箇所	日付	担当	変更理由	承認	承認	検図	設計	名住協地域型ブランド住宅推進協議会 NagoyaCity Housing C.C. 名古屋市住宅建設協同組合 愛知県知事認可(51指令通第4-8号)	スケール s:1/30 作成日 平成 24年 4月 25日	製図 現場名 地域ブランド事業【標準仕様】CASBEE基準 図名 断面詳細図	LAND MARK ランドマーク 一級建築士事務所 愛知県知事登録 (い-21) 第 9632 号 一級建築士大臣登録 第 244879 号 堀 敏男 〒461-0040 TEL (052) 725-3390 名古屋市東区矢田一丁目9番29号 FAX (052) 725-3391	図番 08